



THE CARIBBEAN EMERGENCY RESPONSE

-  SALVAGE
-  HARBOUR WORK
-  COSTAL AND OCEAN TOWAGE
-  BARGES
-  SALVAGE EQUIPMENT
-  ISM CERTIFIED TUGS UP TO
53 TONS BOLLARD PULL



S  M A R A

Fort-de France (Martinique)

www.somara.eu

Le pilotage confronté à la baisse des trafics

Avec une progression des recettes de 6%, la station de pilotage de Fort-de-France affiche un bilan 2015 plutôt satisfaisant. En réalité, la croisière a très largement compensé la diminution du nombre d'escalas des navires de fret. Exemple à Bellefontaine, où la nouvelle centrale électrique d'EDF fonctionne avec de nouveaux moteurs moins gourmands en énergie. Au Robert, la fermeture de la minoterie a entraîné une baisse des escalas du 33 % dans ce port secondaire.

« Les prévisions ne sont pas très encourageantes pour la prochaine haute saison, seules 170 escalas de paquebots sont programmées (NDLR : contre 198 lors de la saison précédente). Et côté fret, les perspectives de développement sont atones, pour ne pas dire inexistantes », analyse Emmanuel Lise, le président de la station. Seul le projet d'Albioma, une usine thermique fonctionnant à la biomasse, pourrait éventuellement générer un nouveau trafic, des granulés de bois en provenance des États-Unis. Pour diminuer ses coûts d'ex-



Emmanuel Lise, président de la station, n'est guère optimiste pour la saison à venir.

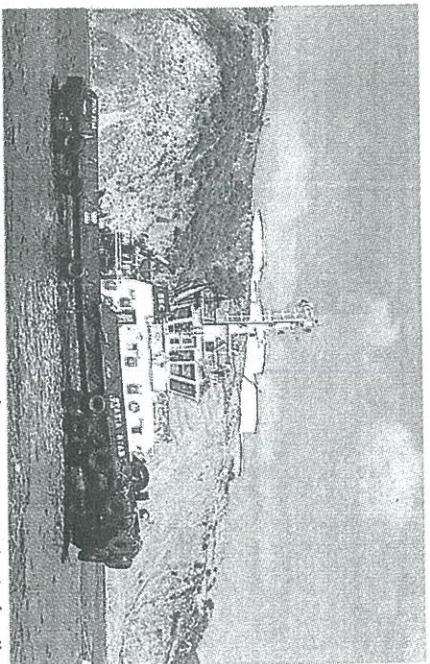
ploitation, la station a déniché sur internet une unité d'occasion du côté de Douarnenez. Longue de 9 mètres, le Pipiri est une embarcation de type pneumatique, en alu, avec des boudins rigides et propulsée par deux moteurs Volvo In-bord de 260 ch. Une fois les travaux achevés (révision complète des moteurs et montage d'une cabine), cette nouvelle pilothouse doit entrer en service à la mi-octobre.

Remorquage : la Somara investit pour encore monter en puissance

« Le chiffre d'affaires a progressé de 18 % en 2015 et la tendance demeure satisfaisante sur le premier semestre 2016 », avoue Jean-Pierre Pory, directeur de la Somara. Fort de ce bilan, la Société martiniquaise de remorquage et d'assistance a programmé la construction d'une nouvelle unité de 55 tonnes de traction, dotée d'une propulsion azimuthale.

« Les discussions sont en cours avec plusieurs chantiers, indique Jean-Pierre Pory. Cette unité sous pavillon français est destinée à nous permettre d'accompagner l'évolution du trafic du port de Fort-de-France. »

La Somara allie aujourd'hui trois remorqueurs dans le port martiniquais, où est regroupé le centre d'entretien de toute la flotte. Un quatrième remorqueur assure la traction de la barge Diesel 1. Cette barge or-orio de 99 mètres de long pour un port en lourd de 6 500 tonnes assure le transport de divers et le déchargement de navires en difficulté. Elle remplace son sister-ship GO 4. Une cinquième unité est basée au terminal pétrolier de



Le « Statia Star » (armement SSC) devant le terminal pétrolier de Saint-Eustache.

Somara

Saint-Eustache (Statia Terminal), ou a été créée une filiale commune avec Switzer, dénommée Switzer-Somara Caribbean (SSC). « Cette nouvelle entité a généré des synergies importantes entre nos sociétés et nous a permis d'assurer sa croissance. »

Ne regroupant au départ que les remorqueurs Statia Star (apporté par Somara) et Switzer Caroni, rebaptisé Statia Caroni (apporté par Switzer), SSC a

fait l'acquisition en février 2016 de la flotte des fuel barges et des remorqueurs de la société Seabulk, une filiale de Seacor qui était également implantée au terminal de Statia. Ce sont désormais onze unités (six remorqueurs et cinq barges de fuel) qui sont opérées par SSC. Switzer en assure le management tandis que Somara en assure la gestion commerciale et le développement.

FERRYMAR : LA LIGNE ANTILLAISE DU « MARIN » RELANCE. Déclaré bon pour le service après sa visite des 25 ans dans le bassin de radoub de Fort-de-France, le Marin de Ferryamar, filiale de Marfret, a repris ses rotations entre la Guadeloupe et la Martinique. Le pluriel est d'actualité puisque ce navire rouler de 114 mètres, battant pavillon du Luxembourg, dessert à nouveau les deux îles antillaises à raison de deux escalas par semaine depuis le 1^{er} juillet. Il s'agit de la troisième tentative de ce type. Les deux premiers essais remontent au

STATION DE PILOTAGE DE LA MARTINIQUE

La Somara poursuit son développement

Basée à Fort-de-France, la Somara (Société maritime de remorquage et d'assistance) s'est associée le 1^{er} juin à Svitzer, leader mondial du remorquage. Baptisée SSC, cette filiale détenue à 60 % par Svitzer et 40 % par la Somara gère deux remorqueurs (les **Svitzer Caroni** et **Statia Star**) sous contrat d'affrètement de longue durée pour le compte de Statia Terminals, un port de transbordement pétrolier situé sur l'île néerlandaise de Saint-Eustache. « Cette nouvelle structure a vocation à s'implanter sur les marchés caribéens où aucune des deux compagnies n'est encore présente », annonce Jean-Pierre Porry, directeur général de la Somara.

SEPT REMORQUEURS ET UNE BARGE

Fondée en mai 2003, la Somara aligne aujourd'hui une flotte de sept remorqueurs (1) qui intervient dans toute la

Caraïbe. « Nous avons débuté en affrétant nos premiers navires coque nue avec option d'achat. Ce qui explique une flotte très hétérogène. Pour autant, nous portons la plus grande attention à l'entretien de nos navires. »

En plus des opérations de remorquage portuaire et de transports de colis lourds, la société intervient pour des assistances. « Depuis le début de l'année, nous avons déjà réalisé quatre opérations de ce type, le plus souvent en tant que sous-traitant », explique Jean-Pierre Porry.

La Somara opère également une barge de 7 000 tonnes. **Go 4** est positionnée sur du transport de pondéreux pour le compte de cimentiers de la République dominicaine. La barge a aussi été utilisée à plusieurs reprises lors des opérations d'assistance pour alléger les navires en difficulté.

(1) Les « *Friendship* », « *Alliance* », « *Touareg* », « *Massai* », « *Chieftan* », « *Lady Debbie* » et « *Statia Star* ».



La Somara opère également la « Go 4 », une barge de 7 000 tonnes.